

Valvole ad azionamento meccanico sensibili Serie 3 e 4

a 3/2 e 5/2 vie
Attacchi G1/8 e G1/4

Per agevolare l'impiego di valvole di fine corsa in settori dove sono necessarie bassissime forze di azionamento e grandi portate, le valvole della Serie 3 e della Serie 4 sono state dotate di nuovi dispositivi meccanici adatti allo scopo.

La Serie 3 è stata costruita con un dispositivo a leva meccanica che lavora in depressione e sulla quale si può applicare una prolunga in acciaio $\varnothing 3$ per aumentarne la sensibilità. Lo sforzo necessario all'azionamento della valvola è attorno ai 50 g.

Alla Serie 4 sono state applicate una o due minivalvole secondo la funzione che deve fare la valvola stessa, in modo da diminuire gli sforzi di azionamento.

Le funzioni disponibili sono:

per la Serie 3

3/2 vie NC o NA (monostabile)

5/2 vie (monostabile)

per la Serie 4

5/2 vie (monostabile)

5/2 vie (stabile)



CARATTERISTICHE GENERALI

Costruzione	a spola (servopilotato)
Funzione valvola	Vie/Pos. 3/2 - 5/2
Materiali	corpo AL - spola acciaio inox - guarnizioni NBR
Attacchi	G1/8 - G1/4
Temperatura ambiente	0° ÷ 60°C
Temperatura fluido	0° ÷ 50°C

CARATTERISTICHE PNEUMATICHE

Pressione di esercizio	vedi modelli
------------------------	--------------

ESEMPIO CODIFICA

338-D15-9A5

SERIE
3
4

FUNZIONE
3 = 3/2 vie NC
4 = 3/2 vie N.A.
5 = 5/2 vie C.A.

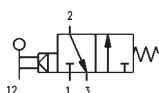
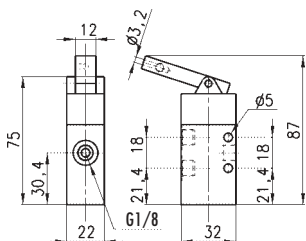
ATTACCHI
8 = G1/8
4 = G1/4

D15 = depressione molla
015 = pressione molla
011 = pressione - pressione

DISPOSITIVI
9A5 = leva sensibile ritorno a molla
194 = frontale sensibile ritorno a molla
294 = frontale sensibile stabile
195 = leva rullo ritorno a molla
295 = leva rullo stabile

Valvola

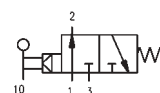
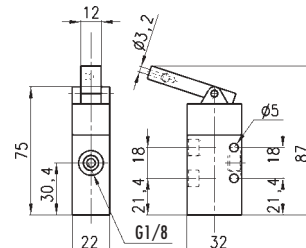
Pressione d'esercizio = 4 ÷ 10 bar.
Portata = 700 NI/min.
Forza d'azionamento a 6 bar = 2N
* la valvola assume la funzione indicata dal simbolo dai 4 ai 10 bar.



Mod.
338-D15-9A5

Valvola

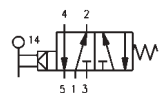
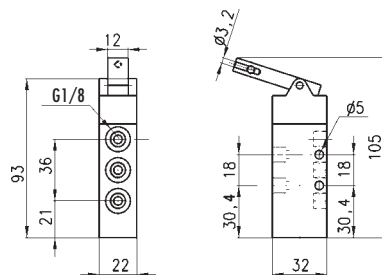
Pressione d'esercizio = 4 ÷ 10 bar.
Portata = 700 NI/min.
Forza d'azionamento a 6 bar = 2N
* la valvola assume la funzione indicata dal simbolo dai 4 ai 10 bar.



Mod.
348-D15-9A5

Valvola

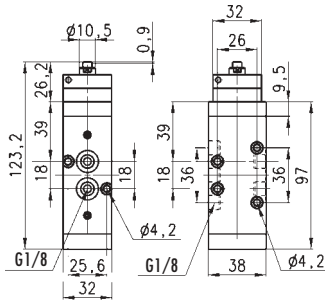
Pressione d'esercizio = 4 ÷ 10 bar.
Portata = 700 NI/min.
Forza d'azionamento a 6 bar = 2N
* la valvola assume la funzione indicata dal simbolo dai 4 ai 10 bar.



Mod.
358-D15-9A5

Valvola

Pressione d'esercizio = 2.5 ÷ 8 bar
 Portata = 650 NI/min.
 Forza d'azionamento a 6 bar = 6 N

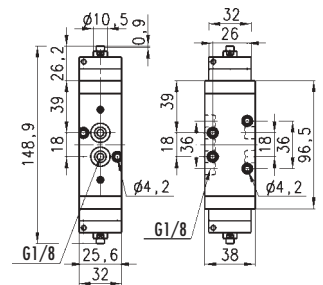


Mod.
458-015-194

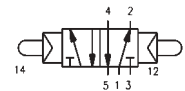


Valvola

Pressione d'esercizio = 2 ÷ 8 bar
 Portata = 650 NI/min.
 Forza d'azionamento a 6 bar = 6 N

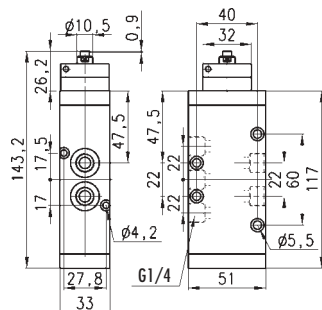


Mod.
458-011-294



Valvola

Pressione d'esercizio = 2.5 ÷ 8 bar
 Portata = 1250 NI/min.
 Forza d'azionamento a 6 bar = 6 N

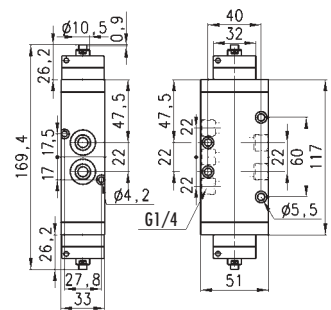


Mod.
454-015-194



Valvola

Pressione d'esercizio: 2 ÷ 8 bar
 Portata = 1250 NI/min.
 Forza d'azionamento a 6 bar = 6 N



Mod.
454-011-294

